

Datenblatt „Direktdruckverfahren“

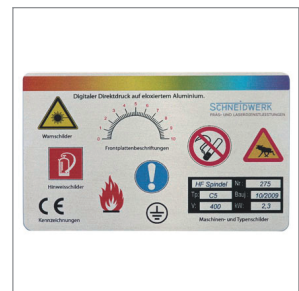
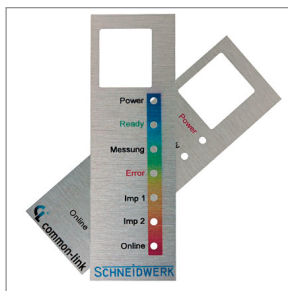
Seite 1 von 3

LEISTUNGEN

Dank innovativer Drucktechnik sind wir in der Lage, eine Vielzahl von Materialien direkt und mehrfarbig bedrucken zu können. Die Qualität und die Beständigkeit unseres digitalen Drucks ist der des herkömmlichen Siebdrucks gleich zu setzen und übertrifft diese sogar in vielen Fällen.

Durch den Wegfall von Film-, Sieb- bzw. Klischeeherstellungskosten können auch kleinere Stückzahlen kostengünstig realisiert werden. Bedruckbare Materialien sind unter anderem eloxiertes Aluminium, Folien und Kunststoffe.

BEARBEITUNGS-BEISPIELE



NOTWENDIGE KUNDENINFORMATIONEN

Für die Erstellung eines Angebotes bzw. die Auftragsabwicklung benötigen wir folgende Angaben:

Allgemeine Angaben:

- Wiederholungsauftrag mit/ohne Änderung
- Stückzahl
- Preisvorstellung
- die gewünschte Lieferzeit

Beschreibung der gewünschten Bearbeitung:

- gemäß Zeichnung (Nr., Status, Datum)
- gemäß Muster
- gemäß letzter Lieferung mit/ohne Änderung
- gemäß Skizze
- zum Teil (Ober- oder Unterteil, Nut- oder Federteil, etc.)
- zur Seite (welche Seite soll bedruckt werden?)
- zur Beschriftung (Schriftart, Farbe, Größe)

Datenblatt „Direktdruckverfahren“

Seite 2 von 3

DATENFORMATE / DATENÜBERNAHME

Lesbare Datei-Formate für die Datenübernahme sind:

DXF, DWG, JPG, TIF, EPS, AI (Adobe Illustrator), CDR (Corel Draw)

Die Zeichnungsinhalte sollten ausschließlich auf die Informationen des zu bearbeitenden Teiles reduziert sein. Im Idealfall befinden sich die notwendigen Geometrieinformationen in einem einzigen Block bzw. auf einer einzigen Ebene.

Alternativ: Zeichnungserstellung für die Bearbeitung durch Schneidwerk gegen Berechnung.

Datenübermittlung per eMail, CD-Rom, DVD oder Speicherstick.

SCHRIFTEN

Die Weiterverarbeitung von Schriften ist nur möglich, wenn diese bekannt und in unserem System vorhanden sind. Bitte stellen Sie uns die in Ihrem Dokument verwendeten Schriften gegebenenfalls zur Verfügung. Beachten Sie, dass in Pfaden umgewandelte Schriften (Vektoren) im Falle einer Korrektur nicht nachträglich bearbeitet werden können.

FARBDEFINITIONEN

Die Farbdefinitionen erfolgen nach RAL, Pantone, Muster oder Farbkarte.
Farbabweichungen von 2 bis 3 ΔE (Delta-Error) sind möglich.

TECHNISCHE REFERENZEN

- Maximale Druckfläche für das Druckverfahren: 300 x 500 mm
- Maximale Höhe des zu bedruckenden Materials: 140 mm
- Maximale Auflösung: 5.760 x 1.440 dpi
- Empfohlene minimale Schrifthöhe: 1,5 mm
- Empfohlene minimale Linienstärke: 0,25 mm (= 0,71 pt)
- Mindestabstand zwischen zwei Linien: 0,25 mm (= 0,71 pt)

Die zu bedruckenden Materialien müssen für den „Einbrennvorgang“ Wärmebeständigkeiten von 60 bis 160° aufweisen. Fragen Sie nach unseren zertifizierten Materialien.

Datenblatt „Direktdruckverfahren“

Seite 3 von 3

BESTÄNDIGKEIT

Die verwendeten Druckfarben sind i.d.R. beständig gegen Tensidlösungen, alkoholische Medien, Kraftstoffe, Schmierstoffe, Mineralöle, Hydrauliköle, Pflanzenöle und -fette, wässrige Säuren und Alkalien.

Die Beständigkeit des Drucks ist zusätzlich von der Beschaffenheit und der Art des Bedruckstoffes abhängig. Bedruckstoffe können mit Gleitmitteln, antistatischen Zusätzen oder anderen Additiven versehen sein, die das Haftungsvermögen der Farbe beeinträchtigen.

Im Zweifelsfall sollte die Beständigkeit gegen ein spezielles Medium getestet werden.

ALLGEMEINTOLERANZEN

Allgemeintoleranzen innerhalb des Druckbildes gemäß ISO 2768m T1:

Längenmaß

Nennmaße	0,5 - 6 mm	6 - 30 mm	30 - 120 mm	120 - 400 mm	400 - 1000 mm
Abweichung	± 0,1 mm	± 0,2 mm	± 0,3 mm	± 0,5 mm	± 0,8 mm

Winkelmaß

Nennmaße	bis 10 mm	10 - 50 mm	50 - 120 mm	120 - 400 mm	> 400 mm
Abweichung	± 1,0°	± 0,5°	± 0,33°	± 0,16°	± 0,08°

Radien

Nennmaße	0,5 - 3 mm	3 - 6 mm	6 - 30 mm	30 - 120 mm	120 - 400 mm
Abweichung	± 0,2 mm	± 0,5 mm	± 1,0 mm	± 2,0 mm	± 4,0 mm

FIXKOSTEN

Bei Erstaufträgen berechnen wir anteilige Vorrichtungskosten von 50,00 Euro und für die Zeichnungserstellung 50,00 Euro. Letztere entfallen bei Stückzahlen von über 300 Teilen oder bei Zeichnungsbeibehaltung gemäß unseren Vorgaben. Änderungskosten nach Aufwand.

MUSTER / LIEFERFORM

- Musterlieferung innerhalb von 7 Arbeitstagen.
- Lieferform nach Absprache.